

iPLOT / iEXPORT für Pro/INTRALINK 3.x

EIN SOFTWARE FACTORY PRODUKT

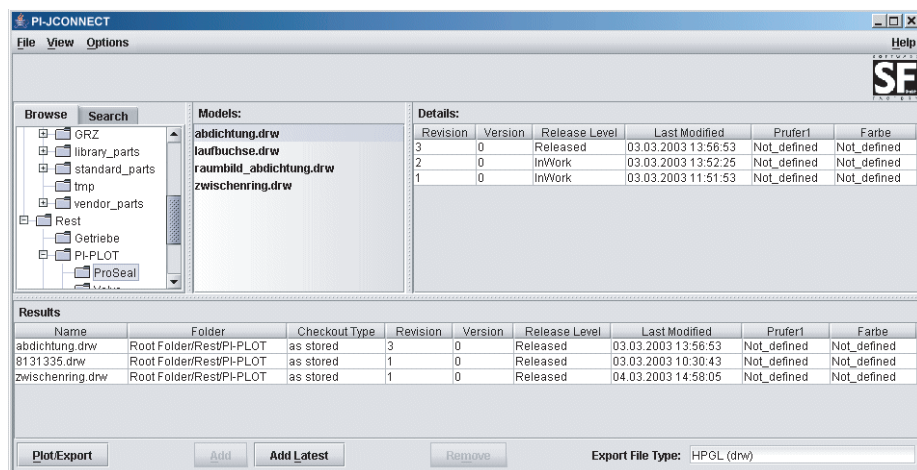
Konvertieren und Exportieren von PTC Pro/INTRALINK Objekten

iPLOT/iEXPORT für Pro/INTRALINK ermöglichen Abteilungen und Anwendern, die keine Erfahrung in der Anwendung von Pro/INTRALINK und Creo haben, einen einfachen Zugang zu Daten in Pro/INTRALINK. Über eine leicht zu bedienende Oberfläche können Objekte in Pro/INTRALINK gesucht, selektiert und exportiert werden.

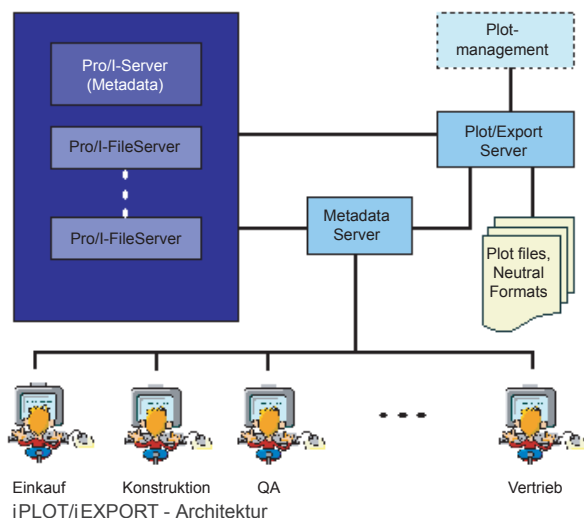
Die Benutzerschnittstelle von iPLOT/iEXPORT ist in Java implementiert und dadurch plattformunabhängig. Zum Auffinden der gewünschten Objekte kann eine Suchmaske oder ein Browser für die Ordnerstruktur von Pro/INTRALINK eingesetzt werden.

Für jedes Objekt können alle Revisionen und Versionen angezeigt und ausgewählt werden. Ausgewählte Objekte werden dann zu einer Exportliste hinzugefügt. Gleichzeitig kann als Checkout-Konfiguration "As Stored" oder "As Latest" eingestellt werden.

Die Exportliste wird als geschlossener Auftrag zum Plot-Server weitergeleitet. Auf dem Plot-Server laufende Aufträge können vom Client aus eingesehen werden. Nach Beendigung eines Auftrages wird der Benutzer per E-Mail benachrichtigt.



iPLOT/iEXPORT - Benutzerschnittstelle



iPLOT/iEXPORT - Architektur

Die Export-Formate beinhalten alle in Creo verfügbaren Formate, wie z.B. PRT, ASM, DRE, IGES, STEP, DXF, DWG, TIF, VDA, STL, VRML und PDF.

iPLOT/iEXPORT basiert auf zwei Serverapplikationen, dem Metadata-Server und dem Plot-Server. Der Metadata-Server liefert die Meta-Informationen für die iPLOT/iEXPORT-Clients.

Schnittstellen ermöglichen die Integration in bestehende Plotverwaltungssysteme wie z.B. Plossys von Seal Systems und andere.

Unterstützte Hard- und Software:

iPLOT/iEXPORT steht für die aktuellen und supporteten Versionen von PTC Pro/INTRALINK 3.x zur Verfügung.

Software Factory GmbH

Parking 4

D-85748 Garching

Tel.: +49 89 323 501-0

cad@sf.com

www.sf.com

ptc partner network

integrity

thingworx