

# SF SMARTPRODUCTION

## FERNWARTUNG

### Sichererer Fernwartungszugriff auf Maschinen und Anlagen mit mGRemoteService

Für einen sicheren Fernwartungszugriff auf Maschinen und Anlagen über das Internet, bietet die Firma Innominate eine Infrastruktur mit dezentralen Appliances an den einzelnen Maschinen der Kunden und zentralen Service Gateways für die Maschinenhersteller.

#### mGRemoteService für mGuard von Innominate

Die Geräteserie mGuard der Firma Innominate bietet in drei Varianten (mGuard Industrial RS, mGuard PCI, mGuard smart) eine sichere und zugleich schnelle VPN-Verbindung für den industriellen Einsatz.

Der mGRemoteService ist die Softwarelösung für die Nutzung der mGuard Technologie zum Aufbau einer Verbindung zwischen Maschine und Service Gateway sowie zur Überwachung und zum Monitoring der Verbindungen am Service Gateway.

Der mGRemoteService besteht aus folgenden Komponenten:

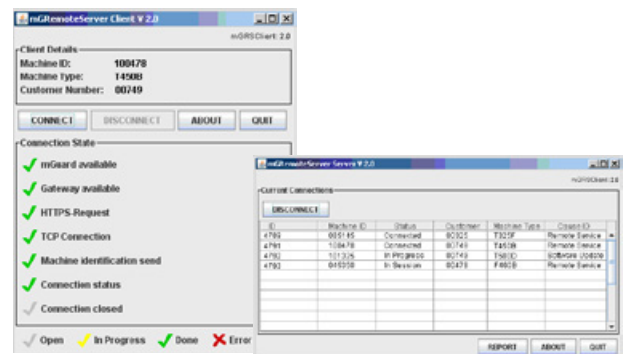
- mGRemoteService Client
- mGRemoteService Server

Der mGRemoteService Client ist in die Komponenten Client API mit den Funktionen zum Verbindungsaufbau und Verbindungsabbau sowie einer Benutzerschnittstelle zum interaktiven Verbindungsaufbau und Verbindungsabbau untergliedert. Die Implementierung ist in Java und damit plattformunabhängig.

#### Funktionen

Der mGRemoteService Server beinhaltet die Komponenten und Funktionen für das Service Gateway. Im Service Gateway werden die ankommenden Verbindungen und Maschineninformationen angenommen, ausgewertet, angezeigt und protokolliert.

Zu den Maschineninformationen können in einer Datenbank Ansprechpartner hinterlegt werden, so dass im Servicefall der entsprechende Ansprechpartner per Email verständigt werden kann. Außerdem steht eine Reportfunktion zur Verfügung, mit der alle Serviceanfragen mit entsprechenden Informationen wie Kunde, Maschine, Zeitdauer, etc. ausgegeben werden können. Diese In-



*mGRemoteService Client- und Serverinterfaces*

formationen können als Grundlage für die Kostenberechnung für die Serviceanfrage bzw. das Controlling genutzt werden. Aufgrund einer definierten XML-Schnittstelle kann der Server auch von anderen Clients genutzt werden, falls eine Integration des mGRemoteService Client in der Maschine oder Anlage nicht möglich ist.

#### Ihre Vorteile

- Einfache Integration des mGRemote Service Client
- Definierte XML-Schnittstelle zwischen mGRemoteService Client und Server
- Statusanzeige und Überwachung der Verbindung zwischen Maschine und Service Gateway
- Email-Benachrichtigung im Servicefall
- Protokollierung aller Verbindungen in einer Datenbank



#### SF Resumee

- Sicherer Fernwartungszugriff auf Maschinen und Anlagen über das Internet
- Plattformunabhängige Implementierung durch Verwendung von Java



**YOUR PARTNER FOR DIGITAL TRANSFORMATION**

SOFTWARE FACTORY GmbH | Parkring 57-59 | 85748 Garching b. München | T +49 89 323 501-0 | cad@sf.com | www.sf.com